

วิธีการใช้อุปกรณ์สูดพ่นยา
 ออนเบรซ บริซเฮเลอร์
(Onbrez® Breezhaler®)

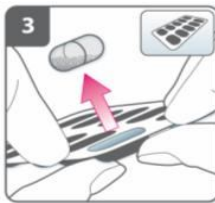


ถอนฝาครอบออก



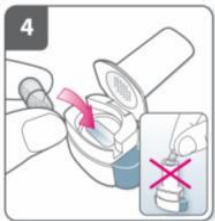
เปิดอุปกรณ์สูดพ่นยา

จับฐานของอุปกรณ์สูดพ่นยาให้มั่นคงและปิดส่วนปากของอุปกรณ์สูดพ่นยาเพื่อเปิด



เตรียมแคปซูล

แกะแคปซูลออกจากแผงบลิสเตอร์ด้วยมือที่แห้งในทันทีที่จะใช้ยา



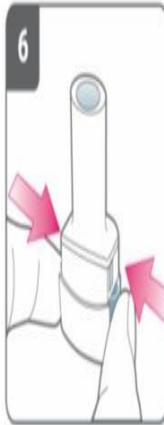
ใส่แคปซูล

วางแคปซูลเข้าไปในช่องวางแคปซูล ห้ามใส่แคปซูล ลงไปในส่วนปากของอุปกรณ์สูดพ่นยา



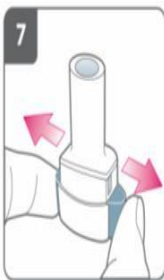
ปิดอุปกรณ์สูดพ่น

ปิดอุปกรณ์สูดพ่นให้สนิท จะได้ยินเสียง “คลิก” เมื่อปิดสนิท



การเจาะทะลุแคปซูล

จับอุปกรณ์สูดพ่นในตำแหน่งตั้งตรง โดยให้ส่วนปากของอุปกรณ์สูดพ่นชี้ขึ้น กดปุ่มทั้งสองด้านเต็มที่หนึ่ง ครั้ง จะได้ยินเสียง “คลิก” ในขณะที่แคปซูลถูกเจาะทะลุ ห้ามกดปุ่มเจาะมากกว่าหนึ่งครั้ง

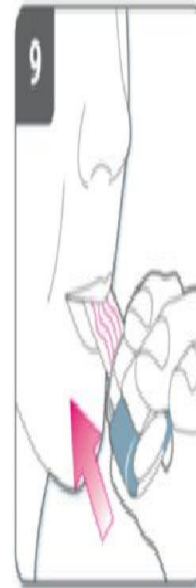


ปล่อยปุ่มเจาะให้สุด



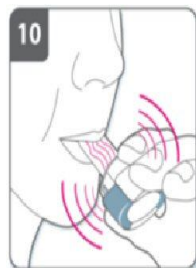
เป่าลมหายใจออก

ก่อนที่จะใส่ส่วนปากของอุปกรณ์สูดพ่นเข้าไปในปากของท่านให้เป่าลมหายใจออกให้เต็มที่ ห้ามเป่าเข้าไปในส่วนปากของอุปกรณ์สูดพ่น



สูดพ่นยา

ก่อนหายใจเข้าให้ใส่ส่วนปากของอุปกรณ์สูดพ่นเข้าไปในปากและปิดริมฝีปากสนิทกับอุปกรณ์สูดพ่น จับอุปกรณ์สูดพ่นไม่ให้มีมือโดนปุ่มกดยา หายใจเข้าอย่างรวดเร็วแต่สม่ำเสมอ ให้ลึกมากที่สุดเท่าที่สามารถทำได้ ห้ามกดปุ่มเจาะ



หมายเหตุ



ในขณะที่ท่านหายใจเข้าผ่านอุปกรณ์สูดพ่น แคปซูล จะ
หมุนไปรอบ ๆ ในช่องและท่านจะได้ยินเสียงกลิ้ง
ของ แคปซูล ท่านจะรับรู้ถึงรสชาติเมื่อยา
ผ่านเข้าสู่ปอดของท่าน ถ้าท่านไม่ได้ยินเสียงการ
กลิ้งของแคปซูล แคปซูลอาจติดในช่อง ให้เปิด
อุปกรณ์สูดพ่นและขยับแคปซูล
ออก โดยการเคาะที่ฐานของ
อุปกรณ์สูดพ่น ห้ามกดปุ่มเจาะ
เพื่อที่จะขยับแคปซูล ทำขั้นตอน
ที่ 8 และ 9 ซ้ำถ้าจำเป็น



กลืนหายใจไว้

กลืนหายใจไว้อย่างน้อย 5-10
วินาทีหรือนานเท่าที่ท่านทำได้
ในขณะที่นำอุปกรณ์สูดพ่น
ออกจากปาก หลังจากนั้นให้
หายใจออก เปิดอุปกรณ์สูดพ่น

เพื่อดูว่ายังมีผงยาเหลืออยู่ในแคปซูลหรือไม่ หากยังมี
ผงยาเหลืออยู่ในแคปซูล ให้ปิดอุปกรณ์สูดพ่นและทำ
ขั้นตอนที่ 8 ถึง 11 ซ้ำ ส่วนใหญ่สามารถสูดพ่นยาได้
หมดด้วยการสูดพ่นหนึ่งหรือสองครั้ง

กลืนหายใจไว้ (ต่อ)

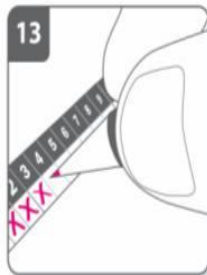
ในบางครั้งผู้ป่วยบางรายมีอาการไอทันที หลังจาก
สูดพ่นยา หากท่านมีอาการไอ ไม่ต้องกังวล หาก
แคปซูลถูกสูดพ่นจนผงยาหมด
หมายความว่าท่านได้รับยาเต็มขนาด

นำแคปซูลออก

หลังจากที่ท่านสูดพ่นยาออนเบรซ เสร็จแล้ว ให้เปิด
ส่วนปากของอุปกรณ์สูดพ่นอีกครั้ง นำแคปซูลเปล่า
ออก โดยเคาะให้แคปซูลออกและนำไปทิ้ง ปิด
อุปกรณ์สูดพ่นและสวมฝาครอบ ห้ามเก็บแคปซูลไว้
ในอุปกรณ์สูดพ่น

บันทึกในตารางบันทึกการใช้ยาประจำวัน

ท่านสามารถบันทึกการใช้ยาในช่องของแต่ละวันได้
ซึ่งจะช่วยเตือนท่านในการใช้ยาครั้งถัดไป



วิธีใช้อุปกรณ์สูดพ่นยา
ออนเบรซ บริซเฮเลอร์
(onbrez®)



breezhaler®)



ด้วยความปรารถนาดีจากกลุ่มงานเภสัชกรรม

โรงพยาบาลอุตรดิตถ์

โทร. 055-411064 ต่อ 1124 , 1154